

Stagehandboek Scouting Tapawingo Eerbeek
Alle informatie voor maatschappelijke stagiaires



Scouting

Voorwoord

Leuk dat je Tapawingo hebt uitgekozen voor je maatschappelijke stage!

Met deze map hopen we je wat meer achtergrond informatie te geven over wat je kunt verwachten en wat wij jou verwachten. Neem de tijd om het eens rustig door te lezen.

Heb je na het lezen van deze info nog vragen dan kan je contact opnemen met Maureen Elshof (naw gegevens). Wil je gewoon iets meer over scouting weten of bijvoorbeeld foto's zien kijk dan eens op onze website, www.tapawingo.nl.

Inhoud

Voorwoord	2
1 Over Scouting in het algemeen	4
1.1.1 Wat is scouting?	4
1.1.2 Wat doe je bij scouting?	4
1.2 Scoutingspel	5
1.2.1 Uitdagende Scoutingtechnieken	5
1.2.2 Expressie	5
1.2.3 Sport & Spel	5
1.2.4 Buitenleven	5
1.2.5 Identiteit	5
1.2.6 Internationaal	5
1.2.7 Samenleving	5
1.2.8 Veilig & Gezond	5
1.3 Leeftijdsgroepen (Speltakken)	6
2 Structuur van Scouting	7
2.1 Speltakken en leiding	7
2.2 Groepsraad	7
2.3 Groepsbestuur	7
2.4 Stichtingbestuur	8
2.5 Scouting Nederland	8
2.6 Regio Klein Gelderland	8
3 Woordenlijst	9
4 Over de stage	10
4.1 Doelstellingen!	10
4.2 Taakomschrijving	10
4.3 Verloop van een stagedag	10
4.4 Belangrijke afspraken!	11
4.5 Contact info	11
5 Bijlagen	12

1 Over Scouting in het algemeen

In dit hoofdstuk vind je algemene informatie over scouting.

1.1.1 Wat is scouting?

Scouting is een vorm van plezierige vrijetijdsbesteding waarbij met een actief samenspel in groepsverband aandacht wordt besteed aan je persoonlijke ontwikkeling en de wereld om je heen. Dat is inderdaad een hele mond vol met dure woorden, maar het komt er op neer dat jij bij scouting actief samen speelt met anderen: enerzijds omdat het gewoon leuk is om actief bezig te zijn, anderzijds om hiermee dingen te leren. Dat leren klinkt misschien een beetje raar, daarom zullen we het even kort toelichten ..

Bij scouting werk je veel samen in groepjes waarin je met zijn allen iets moet bereiken. Bij de jongere groepen kan dit iets heel simpels als een eigen hut bouwen zijn, bij de oudere groepen werk je samen om een scoutingbijeenkomst te bedenken of je zomerkamp te regelen.

Scouting is ontzettend afwisselend. Zo leer je de ene week je eigen eten koken en ben je de week erna bezig met een grote familieschommel bouwen. Natuurlijk speel je bij scouting veel buiten, dus je bent ook regelmatig actief met vuur, kamperen of een bosspel.

1.1.2 Wat doe je bij scouting?

Zoals gezegd is het programma bij scouting is heel afwisselend. De activiteiten zijn afgestemd op bijvoorbeeld de leeftijdsgroep (speltak) en het thema van die dag. Zo zijn een primitief kamp, een lan-party, een filmavond, een speurtocht, koken, een sport- en spelmiddag en zeilen allemaal dingen die bij scouting gedaan kunnen worden. Bij veel activiteiten staat dus het samenwerken en je de ontwikkeling centraal. Zo is scouting niet alleen heel erg leuk, het is dus ook heel leerzaam.

Feiten over Scouting Nederland

- Er zijn in totaal 1.100 scoutinggroepen in Nederland
- Er zijn ruim 110.000 mensen lid van Scouting Nederland, waarvan 87.000 jeugdleden en 25.000 vrijwilligers
- 75% van de vrijwilligers is jonger dan 25 jaar
- 25% van de Scoutingvrijwilligers is ook actief in andere maatschappelijke organisaties
- Scouting is in meer dan 80% van de gemeenten actief
- Scoutinggroepen ondernemen gemiddeld 5 maatschappelijke activiteiten per jaar
- Wereldwijd zijn er meer dan 38 miljoen scouts in meer dan 160 landen
- Scouting Nederland is aangesloten bij de internationale Scouting organisaties WAGGGS, WOSM en ISGF

Feiten over Tapawingo:

- Tapawingo is opgericht in 1946
- Tapawingo is de enige scoutinggroep in de Gemeente Brummen
- Tapawingo heeft ongeveer 125 leden verspreid over zes speltakken
- Bij Tapawingo zijn ongeveer 25 vrijwilligers actief als leiding, bestuur of commissieleden

1.2 Scoutingspel

Scouting staat voor uitdaging! Bij Scouting besteden kinderen en jongeren op een actieve en uitdagende manier hun vrije tijd in de natuur. Ze hebben veel plezier met elkaar en leren om samen te werken en respect te hebben voor de ander. Zo ontwikkelen de kinderen en jongeren zich op een natuurlijke manier tot zelfstandige mensen en krijgen ze de ruimte om te ontdekken en te leren.

Er zijn verschillende soorten Scouting: landscouting, waterscouting en luchtscouting. Tapawingo is een zogenaamde landgroep, wat betekent dat we vooral activiteiten ontplooiën die "op het land" plaatsvinden. De activiteiten van scouting kunnen grofweg onderverdeeld worden in acht activiteitengebieden: uitdagende scoutingtechnieken, expressie, sport & spel, buitenleven, identiteit, internationaal, samenleving, veilig & gezond.

1.2.1 Uitdagende Scoutingtechnieken

Activiteiten rondom een techniek, zoals hakken, stoken, kaart en kompas, routetechnieken, pionieren, zeilen en kamperen.

1.2.2 Expressie

Activiteiten waarmee je je kunt uitdrukken, zoals dansen, filmen, handvaardigheid, toneelspelen, muziek maken, schrijven.

1.2.3 Sport & Spel

Sporten, postenspelen, rensporten, gezelschapsspelen en teamspelen.

1.2.4 Buitenleven

Activiteiten rondom het beleven van de natuur en overleven in de natuur, zoals survival, kennis van plant en dier, milieu, natuurbeheer en weer.

1.2.5 Identiteit

Activiteiten die te maken hebben met wie je zelf bent (zelfbeeld), welke levensovertuiging je hebt en de identiteit van je groep.

1.2.6 Internationaal

Activiteiten rondom kennis over Scouting wereldwijd (bijvoorbeeld JOTA JOTI), internationale uitwisselingen en andere culturen.

1.2.7 Samenleving

Activiteiten die te maken hebben met je eigen omgeving, het cultureel erfgoed en de maatschappij (maatschappelijke participatie).

1.2.8 Veilig & Gezond

Activiteiten rondom voeding en veiligheid (zowel fysiek als emotioneel).

Alle activiteiten afgestemd op de leeftijd van de kinderen. Daar vind je in het volgende kopje meer informatie over.

1.3 Leeftijdsgroepen (Speltakken)

Binnen scouting wordt gewerkt met diverse leeftijdsgroepen. Bij Tapawingo hebben we momenteel de volgende leeftijdsgroepen (ook wel speltakken genoemd):

Bevers

De Bevers is een gemengde groep tussen de 5 – 7 jaar. De bevers staan momenteel zoals dat heet op een “laag pitje” en hebben geen opkomsten.

Welpen - Ochtendhorde

De Welpen - Ochtendhorde spelen elke zaterdagochtend tussen 9:30 en 12:00 in het Junglebook thema. De groep bestaan uit zowel jongens als meiden tussen de 7 – 11 jaar.

Welpen - Middaghorde

De Welpen - Middaghorde zijn de andere leeftijdsgroep tussen de 7 – 11 jaar. Deze gemengde groep speelt iedere zaterdagmiddag tussen 14:00 en 16:00 uur, eveneens in de wereld van Junglebook.

Scouts

De Scouts zijn de groep jongens en meiden tussen de 11 – 15 jaar. Zij komen elke zaterdagmiddag samen tussen 13:00 – 15:00 uur.

Explorers

De Explorers zijn de jongerenafdeling van Tapawingo en bestaan uit jongens en meiden tussen de 15 en 19 jaar. Zij komen op vrijdagavond tussen 19:00 en 21:00 uur of zaterdagochtend tussen 10:00 – 12:00 samen.

Max Weber Stam

De Max Weber Stam bestaat veelal uit leidinggevende en andere actieve oudere leden binnen Tapawingo. Zij komen elke vrijdagavond tussen 20:00 en 22:00 uur samen.

2 Structuur van Scouting

Scouting Tapawingo Eerbeek is aangesloten bij Scouting Nederland en bestaat uit verschillende leeftijdsgroepen. Hieronder vind je daar meer informatie over.

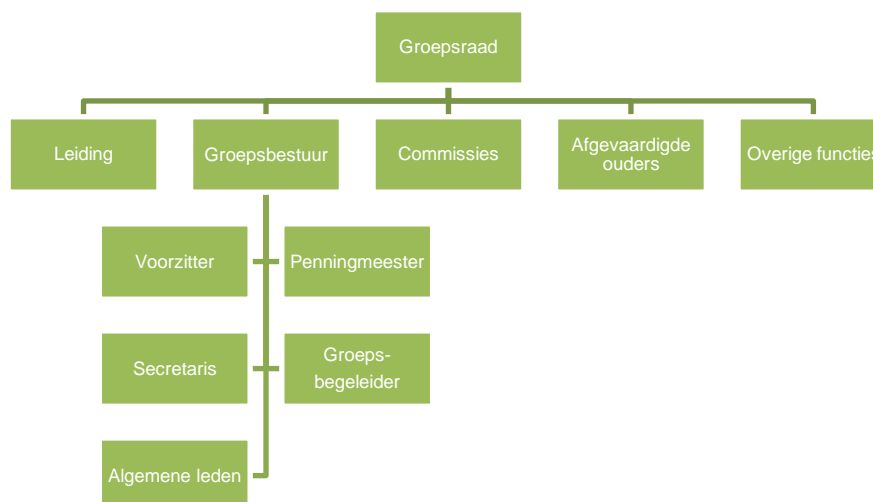
2.1 Speltakken en leiding

Zoals gezegd bestaat Tapawingo uit verschillende speltakken. Al deze speltakken hebben leiding die ervoor zorgen dat het geheel goed verloopt. Dat betekent dat leiding met de volgende taken bezig is:

- Voorbereiden van de opkomsten
- Draaien van de opkomsten
- Schoonmaken na de opkomsten
- Contact met ouders
- Contact met andere leidingteams
- Bijwonen van de Groepsraad

2.2 Groepsraad

Het hoogste orgaan van onze groep wordt gevormd door de Groepsraad. Deze Groepsraad bestaat uit alle leidinggevendenden van de groep, aangevuld met door de Groepsraad in commissies benoemde actieve leden en één afgevaardigde per leeftijdsgroep.



De Groepsraad vergadert in principe elk eerste weekend van de maand en beslist over onder andere de benoeming van de verschillende commissieleden, maar daarnaast houdt de Groepsraad zich ook bezig met de evaluatie en bespreking van alle activiteiten die plaatsvinden en groepsbrede beslissingen. Zij is immers het officiële besluitorgaan van de groep.

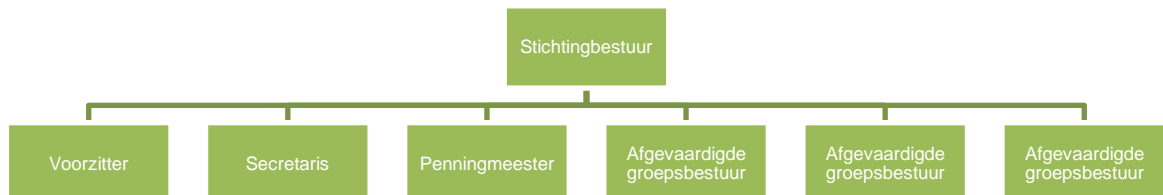
2.3 Groepsbestuur

Het Groepsbestuur is het dagelijks bestuur van de groep. Dit bestuur wordt door de Groepsraad gekozen en is het overkoepelende orgaan van de verschillende speltakken binnen Tapawingo. Zij houdt zich onder andere bezig met:

- Samenstelling, begeleiding en opleiding leidingteams;
- De kwaliteit en veiligheid van het scoutingspel;
- Groepsbreed beleid en lange termijnplanning;

2.4 Stichtingbestuur

De Stichting Scouting Eerbeek beheert de bezittingen van de groep, ten behoeve van de groep en is dus verantwoordelijk voor de financiën, het terrein en het gebouw. Het bestuur van de stichting wordt gekozen door de Groepsraad en bestaat uit de volgende functies:



2.5 Scouting Nederland

Tapawingo maakt deel uit van de landelijke organisatie Scouting Nederland. Alle leden zijn dus ook lid van Scouting Nederland, wat betekent dat zij bijvoorbeeld ook deel kunnen nemen aan alle landelijke activiteiten die Scouting Nederland organiseert. Kijk voor informatie over Scouting Nederland eens op www.scouting.nl.

2.6 Regio Klein Gelderland

Scouting Nederland heeft alle lokale scoutinggroepen onderverdeeld in verschillende regio's. De regio's organiseren trainingen voor leidinggevenden uit hun regio, maar er vinden ook diverse regionale activiteiten plaats voor alle aangesloten groepen.

Tapawingo maakt deel uit van de Regio Klein Gelderland. Jaarlijks zijn er circa twee tot drie regionale activiteiten, maar dat is voor jouw stage verder niet relevant.

3 Woordenlijst

Binnen scouting worden nogal wat termen gebruikt die misschien niet voor iedereen even duidelijk zijn. Daarom nog even een kort overzicht van een aantal scoutingtermen.

Bevers	Leeftijdsgroep voor 5 – 7 jaar, bij Tapawingo gemend.
Explorers	Leeftijdsgroep tussen de 15 en 18 jaar.
Groepsbestuur	Het dagelijkse bestuur van Tapawingo.
Groepsraad	Het hoogste orgaan binnen Tapawingo, bestaande uit alle vrijwilligers.
Jeuglid	Lid tussen de 5 en 18 jaar.
Kaderlid	Lid ouder dan 18 jaar, veelal actief als leiding, bestuurslid of in een andere functie.
Klein Gelderland	De scoutingregio waar wij deel van uit maken. Deze organiseert trainingen voor leidinggevenden en activiteiten voor jeugdleden.
Max Weber Stam	De leeftijdsgroep voor leden ouder dan 18 jaar.
Nest	Subgroep binnen de welpen, meestal bestaande uit vier tot zes welpen. Een nest wordt “geleid” door een Gids en een Helper.
Opkomst	Een scoutingbijeenkomst.
Overvliegen	De overgang naar een volgende leeftijdsgroep.
Patrouille	Subgroep binnen de scouts, meestal bestaande uit vier tot zes scouts. Een patrouille wordt “geleid” door een PL (patrouilleleider) en een APL (assistent patrouilleleider).
Rooksignaal	Maandelijkse nieuwsbrief van Tapawingo.
Scouting Nederland	De overkoepelende landelijke organisatie van alle scoutinggroepen in Nederland.
Scouts	Leeftijdsgroep tussen de 11 en 15 jaar.
Scouts Online	Webapplicatie van Scouting Nederland welke wordt gebruikt voor de ledenadministratie en de aanmelding voor bijzondere activiteiten.
Speltak	Benaming voor een leeftijdsgroep.
Stichtingsbestuur	Het bestuur welke namens de groep de bezittingen van de groep beheert.
Troephuis	De naam van ons scoutinggebouw aan de Doonweg.
Welpen	Leeftijdsgroep tussen de 7 en 11 jaar.

4 Over de stage

4.1 Doelstellingen!

Het primaire doel van een maatschappelijke stage is om je tijdens je schooltijd kennis te laten maken met de **samenleving** en daar een vrijwillige bijdrage aan te leveren. Het geeft je de mogelijkheid om buiten de school te leren en daarbij op een andere manier kennis te maken met de samenleving. Ook komen je in contact met bepaalde groepen in deze samenleving, waar je anders misschien niet zo snel mee in contact komt, zoals gehandicapten en ouderen. Het stelt de je in staat om je meer betrokken te voelen bij de maatschappij en je daar verantwoordelijk voor te voelen. Verder leren je op een praktische manier welke **normen en waarden** belangrijk zijn in onze samenleving.

4.2 Taakomschrijving

Tijdens deze stage draai je mee als leiding van de groep. Dat betekent dat je af en toe iets uitlegt of kinderen helpt wanneer het niet lukt. Het idee is dat je eerst een paar opkomsten meekijkt, dan een paar keer een spel voorbereidt en tot slot een keer een hele opkomst voorbereidt. De planning hiervoor vind je op onze website, www.tapawingo.nl/maatschappelijkestage.

4.3 Verloop van een stagedag

Een stagedag ziet er (ongeveer als volgt uit)

13:30 uur	Verzamelen, bespreken wat er die dag gaat gebeuren
14:00 uur	Kinderen komen. Er wordt geopend zodat de kinderen weten dat scouting officieel begonnen is. Bij de opening dragen alle kinderen hun scouting outfit, wordt de vlag gehesen en roepen de kinderen hun yell. Direct na de opening volgt een korte uitleg van de dag.
14:05 uur	Kort spelletje zodat de kinderen even stoom af kunnen blazen.
14:15 uur	Dagactiviteit deel 1
15:00 uur	Drinkpauze
15:15 uur	Dagactiviteit deel 2
16:00 uur	Sluiten, zodat de kinderen ook weten dat scouting weer voorbij is.

Let op: scouting is géén trein met een vaste dienstregeling. Dit wil zeggen dat de planning meer als houvast wordt gebruikt, maar het niet ongebruikelijk is dat er wordt afgeweken van de planning.

4.4 Belangrijke afspraken!

De stage bij Tapawingo is niet geheel vrijblijvend en onderdeel van je opleiding daarom hebben wij ook een verwachting van jou.

- Belangrijk is dat je op tijd aanwezig bent, dit houdt in minimaal **30 minuten** voor aanvang van de opkomst. Zo hebben jullie de tijd om de opkomst voor te breiden en eventueel spullen klaar te zetten.
- Na afloop helpt je natuurlijk ook weer mee met opruimen, dus ga er vanuit dat je ongeveer **30 minuten** na de opkomst nog bezig bent.
- Omdat je als leiding een voorbeeldfunctie voor de leden bent, verwachten we van jou dat je je hier ook na gedraagt. Dit betekent dat aanstootgevend gedrag of vreemd taalgebruik niet gewaardeerd worden.
- Indien je wilt roken kan dat, maar wij hebben bij Tapawingo de afspraak dat er niet gerookt wordt in bijzijn van de kinderen en je rookt op de daarvoor bestemde plek. Vraag even aan de leiding hoe dit precies zit.
- Indien je iets eet of drinkt dat je van huis hebt meegenomen, zorg er dan voor dat kinderen dit niet zien en doe dit niet onder een opkomst.
- Als laatste gaan we er vanuit dat je met veel plezier deze stage zal doorlopen en dit ook uitstraalt. Mocht er toch iets mis gaan of er is iets anders neem dan gerust contact op met je contactpersoon binnen Tapawingo.

4.5 Contact info

Heb je na het lezen van deze info nog vragen dan kan je contact opnemen met Maureen Elshof (contactgegevens). Heb je tijdens je stage vragen dan kan je contact opnemen met Pascal van Gelder, 06 19 744 3414 of pascal.vangelder@tapawingo.nl.

Hopelijk ben je na het lezen van deze map nog enthousiaster. We wensen je alvast veel succes en hopen dat je een leuke tijd tegemoet gaat!

5 Bijlagen

Via de website kun je een aantal belangrijke bijlagen van dit document vinden.

- De planning geeft (globaal) weer wat er de komende weken op het programma staat en wat er van jou verwacht wordt.
- Het template spelvoorbereiding helpt je bij het voorbereiden en uitleggen van een spel.
- Het beoordelingsformulier geeft weer wat we tijdens een stage van jou verwachten en zal gebruikt worden om een stagedag te evalueren.